

[HOME](#)

[MODA](#)

[BELLEZZA](#)

[TEST & PSICHE](#)

[DONNE DI OGGI](#)

[CASA](#)

[CUCINA](#)

[MAMMA](#)

[Forum](#) | [Album](#) | [Blog](#) | [Il mio spazio](#) | [Video](#) | [Messaggi](#) | [Chat](#) | [Cartoline](#)



Forum



Lista degli argomenti



Aiuto

◀ [Ritornare al forum](#)

## Usare correttamente i forum

Visita guidata

Regole di buona condotta

Le tue domande

[Contattare il moderatore](#)

## Profilo

Il mio spazio

Il mio profilo

Creare il mio profilo

I miei contatti

La mia blacklist

Tutti i profili

## I miei messaggi

Messaggi ricevuti

Messaggi inviati

Nuovo messaggio

Opzioni

## Community

Forum

Album

Blog

Il mio spazio

Video

Messaggi

Chat

Cartoline

Tutto

Best of

Selezione

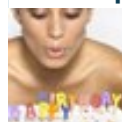


### alFemminile su Facebook

Il luogo ideale dove le donne possono incontrarsi, confrontarsi ed esprimere la propria personalità.

[Diventa fan di alFemminile](#)

### Scopri i nostri articoli:



**10 torte di compleanno per i 10 anni di alFemminile**



**DIOR: la rinascita**

### I nostri par



[Trova che fa](#)

### Messaggio che ha originato la discussione:

scritto il  
20/04/05 a 17:12  
da: [capricornox](#)

**Forum sulle intossicazioni da amalgame**

Allerta

Salve, mi chiamo Lucia e volevo invitarvi a visitare il mio forum I Denti Avvelenati dedicato all'intossicazione da mercurio delle amalgame (le otturazioni scure) Le amalgame dentali sono responsabili di numerosissimi disturbi, la maggior parte dei quali non viene diagnosticata correttamente: gengive che sanguinano, alito fetido, denti, sapore metallico in bocca, bocca secca, ulcerazioni, perdita di memoria, difficoltà a concentrarsi, intontimento, formicolii, mal di testa, vertigini, stanchezza cronica, sensibilità al freddo, crampi, svenimenti, ansia, nervosismo, attacchi di panico, rabbia, sonnolenza, depressione, allucinazioni, problemi di udito, problemi di vista, sensibilità a luce e rumori, tachicardia, tiroidite, tosse, mal di schiena, dolori al petto, leucemia, sclerosi multipla, problemi a cervello, fegato e reni. Se volete saperne di più sull'argomento amalgame e intossicazione da mercurio cliccate qui:

<http://www.freeforumzone.com/viewforum.aspx?f=6201-6>

Vi aspetto  
Lucia

### Annunci Google

## Amalgame? Rimuovile Ora

In Aprile Rimozione 1 Amalgama Gratis Se Le Rimuovi Tutte Ora  
[Odontolistic.it/RimozioneAmalgama](http://Odontolistic.it/RimozioneAmalgama)

### Lista delle risposte:

- [Pericolose anche le "capsule"](#), freetech1, il 21 apr a 18:21

### Contenuto delle risposte:

scritto il  
21/04/05 a 18:21

**Pericolose anche le "capsule"**

Allerta



Vi presento <http://www.OdontotecnicaNaturale.it>  
il network per l'odontotecnica naturale



da: **freetech1**

Quello presentato con il sito web [OdontotecnicaNaturale.it](http://OdontotecnicaNaturale.it) è un network che unisce gli odontotecnici che, sensibili alla tutela della salute di pazienti ed operatori, realizzino ed utilizzino materiali biocompatibili.

L'obiettivo è quello di tutelare la salute di chi, per necessità, viene a contatto con protesi invasive realizzate con materiali per la cui messa in uso si utilizzino leghe metalliche potenzialmente dannose.

L'intento è quello di sviluppare e promuovere la ricerca tecnica, inducendo gli operatori di ogni settore all'utilizzo di materiali biocompatibili, salvaguardando la salute del consumatore.

[OdontotecnicaNaturale.it](http://OdontotecnicaNaturale.it) si rivolge anche ai pazienti, con l'intento di promuovere una nuova sensibilità verso la salute dentale attraverso un nuovo approccio collaborativo con il medico dentista e l'odontotecnico.

L'odontotecnica naturale guarda al paziente che riceverà i materiali protesici non solo una persona nel suo complesso e non semplicemente al suo apparato dentale. Quando ci si reca dal dentista e in tutti i casi in cui si venga a contatto con materiali, occorrerebbe porre seria attenzione alla scelta dei materiali utilizzati, in particolare dal punto di vista della tossicità ed eventualmente dell'infiammabilità;

Andrebbe inoltre valutata la compatibilità reciproca tra materiali utilizzati e tessuti biologici e fluidi corporei, tenendo conto della destinazione del dispositivo. Quando ci affidiamo alle capacità professionali e tecnologiche del dentista è giusto pretendere di avere da questi un lavoro protesico che ci garantisca di non aggiungere nel nostro organismo sostanze tossiche a quelle che già, nostro malgrado, siamo costretti a sopportare.

L'approccio è quello di considerare l'effetto che la bocca ha sulla salute generale di ogni persona, guardando all'impatto che l'utilizzo di ciascun materiale ha sull'equilibrio orale del paziente e sul suo organismo nel complesso.

La maggior parte dei materiali attualmente utilizzati ha infatti un potenziale elettrochimico, dovuto agli ossidi dei metalli esistenti in tutte le leghe metalliche, responsabile del rilascio di ioni (i cosiddetti radicali liberi) che sono causa di patologie e reazioni da parte dell'organismo. Le leghe metalliche usate per la costruzione delle protesi dentarie mobili, ma soprattutto fisse, sono state costruite allo scopo di non nuocere all'organismo, ma purtroppo, pur essendo vicine a questo traguardo, non lo hanno ancora raggiunto, spesso per esigenze dettate dalle loro caratteristiche. All'Oro, base di queste leghe, sono associati altri componenti come il Palladio, l'Indio, l'Iridio, il Gallio, l'Argento ed anche il Rame, che durante i processi di fusione della lega e di preparazione del manufatto protesico, sviluppano in superficie e in profondità, ossidi che a contatto con la saliva e i tessuti parodontali (quelli che circondano i denti) rilasciano ioni metallici che possono esplicare azione tossica sia localmente che in tutto l'organismo.

La soluzione per ovviare a questi rischi è che tutti coloro che soffrono di tali problematiche, e coloro che sono in procinto di sottoporsi ad applicazioni protesiche, dovranno richiedere, a tutela della propria salute, solamente leghe preziose che non presentino, né possano produrre, ossidi a contatto con i tessuti dell'organismo. Da alcuni anni la Comunità Europea attraverso la direttiva 93/42 chiede obbligatoriamente ai produttori il rilascio al consumatore il certificato di conformità nel quale sia dichiarata l'innocuità da danni volumetrici e tossici.

--

Si parlerà di questi temi durante l'incontro dal titolo: "Trattamento termico di inerti e inerti inerti di una struttura protesica in lega preziosa"

Organizzato per il 19 febbraio 2005

Dal Cenacolo Odontostomatologico Pavese

Sala del seminario

Via Menocchio, 26 Pavia

Per informazioni sull'incontro

Rosario Muto 3389302983

[admin@odontotecnicanaturale.it](mailto:admin@odontotecnicanaturale.it)

[www.odontotecnicanaturale.it](http://www.odontotecnicanaturale.it)

--

Notizie sul tema:

Nuovo clamoroso caso di allergie ai metalli  
<http://it.news.yahoo.com/050112/136/32nyp.html>

Contenziosi legali in aumento per i Dentisti  
[http://www.territo.it/news.asp?news\\_id=261](http://www.territo.it/news.asp?news_id=261)

"METALLI IN BOCCA". RISCHI LEGATI AI MATERIALI ODONTOIATRICI  
[http://www.mednat.org/amalgami/metalli\\_bocca.htm](http://www.mednat.org/amalgami/metalli_bocca.htm)

BIOCOMPATIBILITÀ DEI METALLI USATI IN ODONTOIATRIA  
<http://www.italiasalute.it/News.asp?ID=5905>

Una nuova tecnologia per la tutela della salute  
<http://www.italiasalute.it/Servizi/dental.asp>

Altre

In

◀ [Ritornare al forum](#)

### Lista delle 10 discussioni precedenti :

Integratore rovigon

X i più esperti:integratori betacarotene 😊

Pensi che...

Dermatite seborroica

Dentista 'olistico' cercasi a torino

Help! la dermatite sta distruggendo i miei capelli! 😞

Brucciori di stomaco. aiutooo

Eutirox

Nuovo forum sulle amalgame

Ho bisogno di un consiglio...

Punture fai da te...

### Annunci Google

#### Conservazione cordone

Il parto è l'unico momento! Banca cellule staminali San Marino  
[www.cellulestaminali.info/Gravidanza](http://www.cellulestaminali.info/Gravidanza)

#### Prestiti INPDAP 80.000€

A Dipendenti e Pensionati anche con Altri Mutui in Corso, Tutto in 48h!  
[www.DipendentiStatali.it/INPDAP](http://www.DipendentiStatali.it/INPDAP)

### I nostri partner



#### I migliori marchi al 70% di sconto!

Registrati gratis, entra a far parte del club e scopri le offer  
migliori marchi a sconti sorprendenti!



Segnala/condividi questa pagina :         

#### **In questo momento su fitness-salute**

Consigli per non ingrassare in inverno  
Myskyncheck: ADOI e La Roche-Posay...  
Colgate a Milano: Bacteria Mapping...  
Alimentazione equilibrata pausa pranzo  
Dieta gruppo sanguigno

#### **Schede pratiche fitness-salute**

La prevenzione del cancro al collo...  
La dieta del dottor Dukan  
Come eliminare la pancia  
La dieta Scarsdale  
Snellire le cosce

#### **Le star con alFem**

Demi Lovato  
Keanu Reeves  
Mackenzie Rosman  
Rachel Bilson  
Doutzen Kroes

**Vedi anche:** [Forme & Bien être](#) - [Wellness Fitness](#) - [Dietas](#) - [Health & Diet](#)

Copyright © 1999-2011 alFemminile.com

Gruppo auFeminin: [aufeminin](#) - [enfemenino](#) - [alfemminile](#) - [gofeminin](#) - [sofeminine](#) - [ofeminin](#) - [Teemix](#) - [Joyce](#) - [Vc](#)  
[Marmiton.it](#) - [Marmikid](#) - [Recettes de Valérie](#) - [Noms de famille](#) - [Toutes les villes](#) - [Parcours-G](#)  
[MyBeautycase.de](#) - Adserver: Smart AdServer